



III trimestre 2020

Il barometro del turismo

in collaborazione con



#Federalberghi

Il comparto alberghiero



Gli alberghi in Italia

Numero strutture 2019 e **variazione % 2019/2009**

★ ★ ★ ★ ★	554	+61,0%
★ ★ ★ ★	6.074	+24,2%
★ ★ ★	18.054	+1,4%
★ ★	5.451	-21,1%
★	2.597	-35,3%
	32.730	-3,6%

fonte: Istat

Alberghi ed esercizi
complementari

Saldo iscritte-cessate

- 87 imprese*

*al lordo delle cancellazioni d'ufficio

aprile - giugno 2020 (I55 Ateco)

fonte: Infocamere-Unioncamere

offerta



domanda



Presenze in albergo

Totale: -90,1%

Italiani: -82,8%

Stranieri: -96,7%

aprile - giugno 2020/2019

fonte: Osservatorio Federalberghi

Gli occupati nel settore



Alloggio e pubblici esercizi

1.202.921 dipendenti

Solo ricettivo

263.889 dipendenti

fonte: INPS (media annua relativa al 2018)

Occupati in albergo

Totale: -61,9%

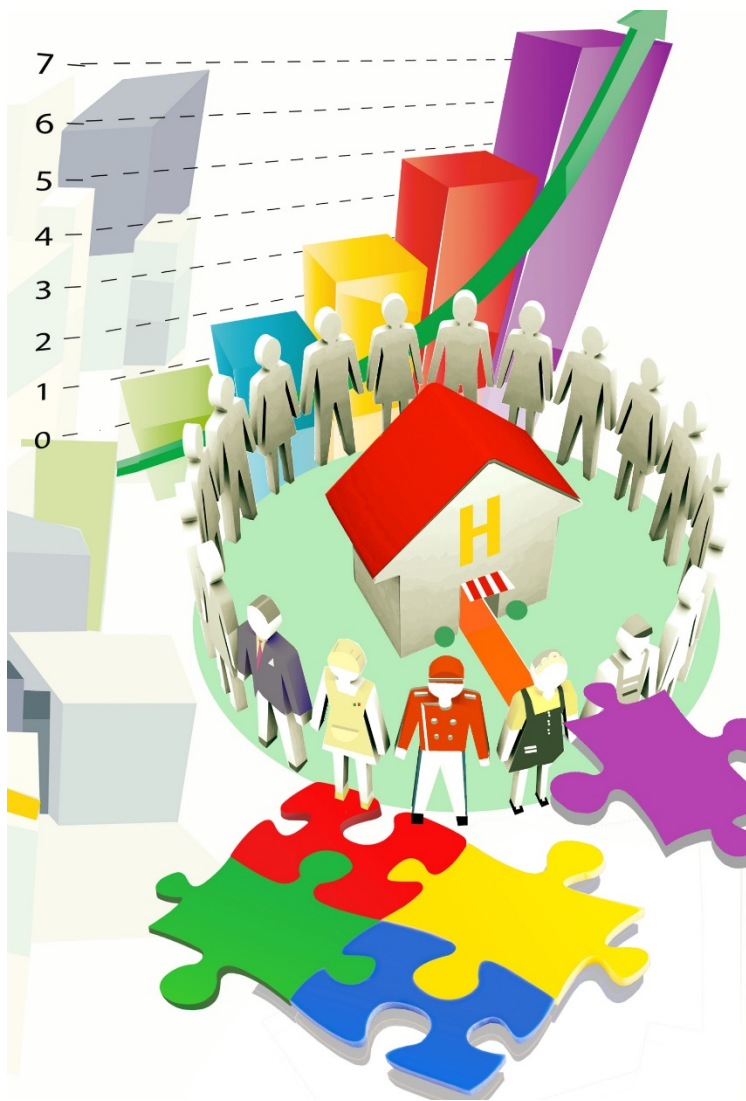
Tempo indeterminato: -47,1%

Tempo determinato: -73,2%

aprile – giugno 2020/2019

fonte: Osservatorio Federalberghi

Le imprese che assumono



luglio 2020

fonte: Unioncamere – ANPAL, Sistema Informativo Excelsior

*Servizi di alloggio e ristorazione; servizi turistici

Imprese che prevedono di proseguire l'attività a seguito dell'emergenza Covid-19

(% sul totale imprese)

Turismo*	97,2%
Totale settori	98,4%

Previsioni dell'andamento occupazionale

1° semestre 2020 rispetto allo stesso periodo dell'anno precedente (% su tot. imprese in attività)

	Turismo*	Totale settori
in diminuzione	42,8%	21,3%
stazionario	56,1%	76,1%
in aumento	1,1%	2,6%

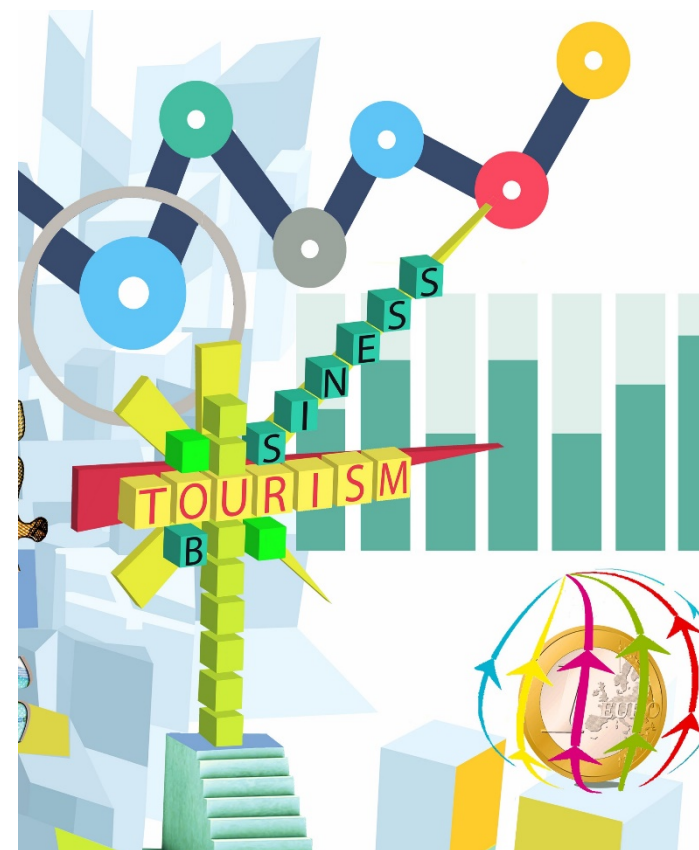
Lavoratori previsti in entrata

Turismo*	valore assoluto 72.630 var % luglio2020/2019 -24,0%
Totale settori	valore assoluto 262.530 var % luglio2020/2019 -38,6%

Le nuove partite IVA

Numero di partite IVA attivate

	I trimestre 2020	var % I trimestre 2020/2019
attività dei servizi di alloggio e ristorazione	10.604	-22,7%
alloggio	1.883	-19,9%
ristorazione	8.721	-23,2%
Totale settori	158.740	-19,7%



fonte: Osservatorio sulle partite Iva – Mef,
Dipartimento delle Finanze

Spesa turistica

Spese stranieri in
Italia:
4.368 milioni
di Euro
-34,8% sul 2019

I trimestre 2020/2019
fonte: Banca d'Italia



Spese italiani
all'estero:
3.865 milioni
di Euro
-28,8% sul 2019

I trimestre 2020/2019
fonte: Banca d'Italia



Avanzo: 504 milioni di
Euro
-60,4% sul 2019

ULTIMA RILEVAZIONE APRILE 2020

Spese stranieri in Italia: **318 milioni € (-90,6% sul 2019)** - Spese italiani all'estero: **323 milioni € (-84,1% sul 2019)**
Disavanzo: **5 milioni €**

Comportamenti d'acquisto



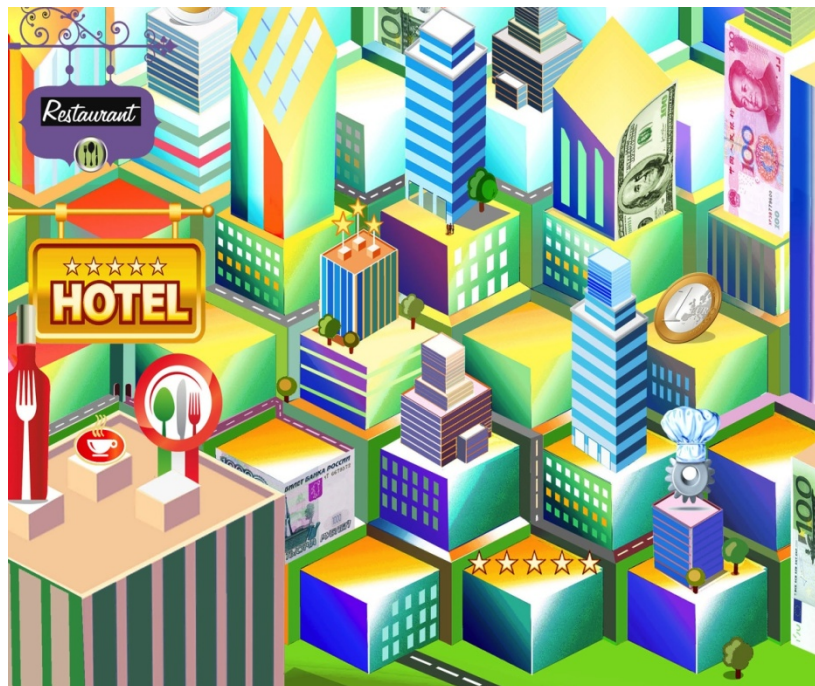
Tax free shopping in Italia per provenienza

	var % 2019/2018	% sul totale fatturato
Totale paesi	16%	100%
Cina	7%	28%
Russia	8%	12%
Stati Uniti	29%	11%
Corea	11%	5%
Paesi petroliferi*	36%	5%
Giappone	31%	4%
Svizzera	42%	3%
Hong Kong	23%	3%
Taiwan	15%	3%
Ucraina	31%	2%
altri	15%	23%

*Emirati Arabi Uniti, Arabia Saudita, Kuwait, Qatar
fonte: Global Blue

Fatturato

Calo congiunturale senza precedenti per il fatturato dei servizi turistici nel primo trimestre del 2020 a seguito della pandemia di COVID-19. La flessione, complessivamente pari al 24,1%, è stata analoga nei servizi di alloggio e in quelli di ristorazione



Crollo del 59,4 % del tasso di occupazione nei primi sei mesi del 2020 a causa del COVID-19. In forte calo anche il ricavo medio delle camere vendute



	I trimestre 2020/2019	gen-dic 2019/2018
attività dei servizi di alloggio e ristorazione	-24,1%	1,5%
alloggio	-24,7%	0,6%
ristorazione	-23,8%	1,9%

fonte: Istat

**Ricavo medio
giornaliero**
per camere vendute

-17,6%

**Occupazione
camere**

-59,4%

Su un campione bilanciato di camere delle strutture aperte nel periodo.

gennaio-giugno 2020/2019
fonte: RES-STR Global

Musei e traffico aeroportuale

Si stima che la chiusura dei musei in tutta Italia durante il lockdown abbia causato, tra marzo e maggio 2020, una mancata affluenza di quasi 19 milioni di visitatori e un mancato incasso di circa 78 milioni di euro



Crisi profonda per il traffico aeroportuale nel primo semestre del 2020. Da gennaio a giugno il numero dei passeggeri crolla sia nei voli nazionali che in quelli internazionali

Musei, monumenti ed aree archeologiche statali

Visitatori: -19 milioni
Introiti: -78 milioni di €

marzo-maggio 2020/2019
fonte: Istat

Traffico aeroportuale in Italia
numero passeggeri imbarcati e sbarcati
(esclusi i passeggeri in transito diretto)

Voli Nazionali: 10 milioni (-67,2%)
Voli Internazionali: 16,9 milioni (-71,3%)
Voli Totali: 26,9 milioni (-69,9%)

gennaio-giugno 2020/2019
fonte: Assaeroporti

Indicatori di fiducia



Viaggiatore italiano

giugno 2020	62
maggio 2020	54
giugno 2019	71

fonte: Confturismo-SWG

76,7
Imprese*
luglio 2020

da 66,2 di giugno 2020
fonte: Istat

41,4
**Imprese
del Turismo****
luglio 2020

da 32,6 di giugno 2020
fonte: Istat

100,0
Consumatori
luglio 2020

da 100,7 di giugno 2020
fonte: Istat



* Manifatturiere, di costruzione, dei servizi di mercato, del commercio al dettaglio

** Alberghi, esercizi complementari, ristoranti, agenzie di viaggio, tour operators



Edizione luglio 2020

A cura del **Centro Studi Federalberghi**©

In collaborazione con:



Illustrazioni: **Michelangelo Pace**

